



Správa železniční dopravní cesty

Správa železniční dopravní cesty, státní organizace  
Oblastní ředitelství Ústí nad Labem  
Železničářská 1386/31  
400 03 Ústí nad Labem

Váš dopis zn. :  
Ze dne : 24.10.2016  
Naše značka : 21604/2016-SZDC-OR UNL-SOPS  
Vyřizuje : Kolařík Milan  
Telefon : 972 422 223  
E-mail : KolarikM@szdc.cz  
Datum : 8.11.2016

Vladimír Polda  
Riegrova 658/79  
405 02 Děčín

Věc: Vyjádření k existenci sítí SZDC, OR UNL

**Název stavby: Přechod pro chodce a chodníky v ul. Litoměřická, Děčín III**

V prostoru předloženého zájmového území se **nachází** kabelové trasy a zařízení **ve správě SZDC, OR UNL** (Správa trati – v zájmovém území stavby spravujeme zařízení železničního svršku, železničního spodku a úrovňový železniční přejezd s automatickým přejezdovým světelným zařízením v km 454,145 trati Všetaty – Děčín – Prostřední Žleb, Správa elektrotechniky a energetiky – v zájmovém území stavby spravujeme kabelové vedení NN – orientační zakres přiložen a zařízení trakčního vedení a Správa sdělovací a zabezpečovací techniky – v zájmovém území spravujeme kabelové trasy v naší správě – orientační zakres přiložen) a **nachází** se zde telekomunikační vedení a zařízení **ve správě ČD - Telematika a.s.** – viz. přiložené Souhrnné stanovisko č.j. 1201613378, ze dne 4.11.2016.

V případě potřeby dalších doplňujících informací ohledně průběhu kabelových tras, ve správě SZDC, OR UNL, je možno se obrátit na Správu elektrotechniky a energetiky, **pí Kostelecká, tel.č. 972 424 117** a Správu sdělovací a zabezpečovací techniky, **p. Schwarz, tel.č. 972 424 124, 721 847 677** nebo e-mail **schwarz@szdc.cz**.

**Upozorňujeme, že v případě provádění jakýchkoliv staveb v ochranném pásmu dráhy, či obvodu dráhy je třeba postupovat dle zákona o drahách č.266/1994 Sb., v platném znění a požádat Drážní úřad o souhlas ke zřízení stavby a SZDC, OR UNL o vydání souhrnného stanoviska za SZDC, s.o..**

Z výše uvedeného **požadujeme předložit další stupeň PD** s vyznačením vzdálenosti zakončení chodníku od stojanu závory.

Vyjádření k existenci sítí SZDC, OR UNL je platné do **2 let** od data vydání (**upozorňujeme**, že vyjádření ČD-Telematika má platnost pouze do 4.11.2018).

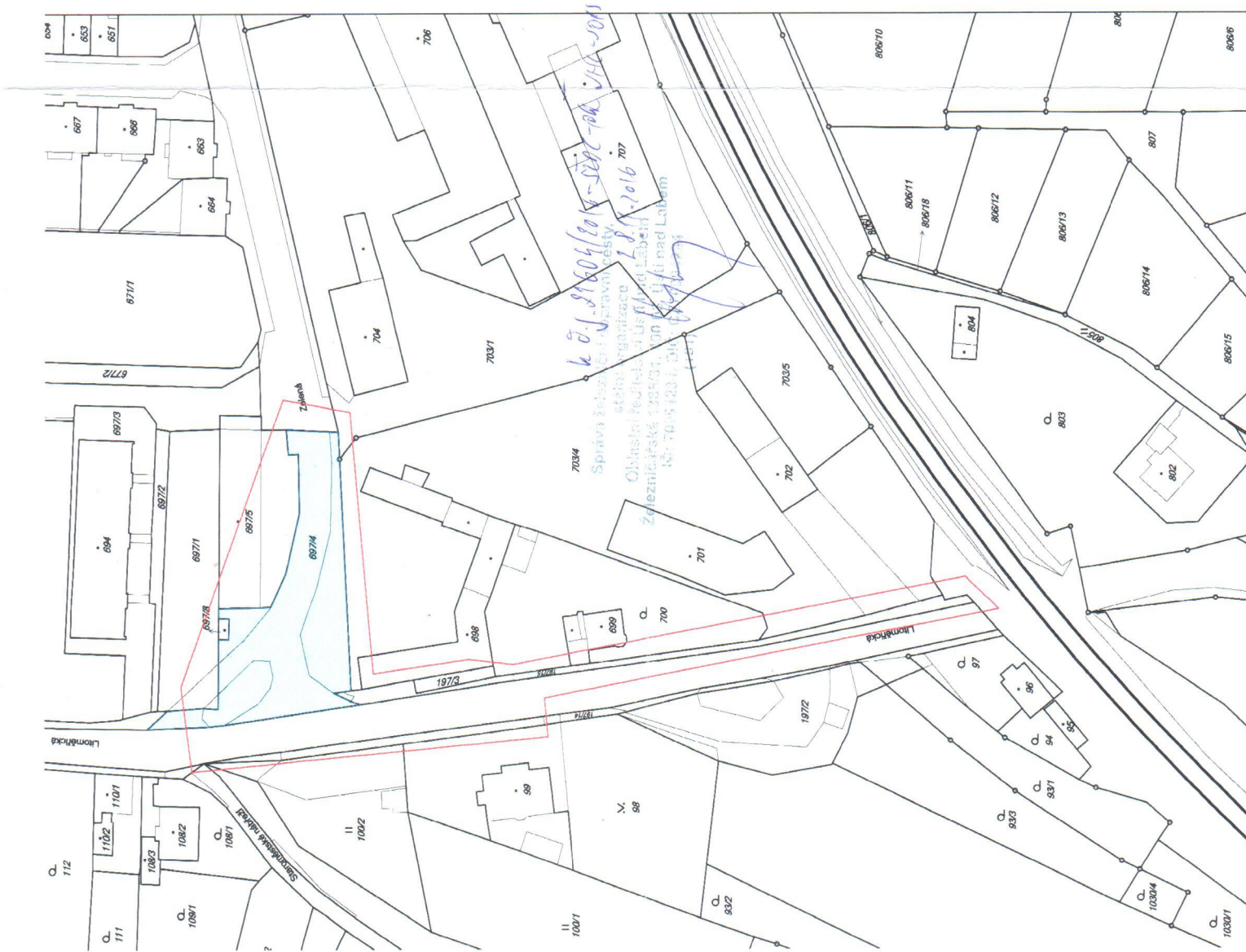
Pro případné další jednání k této věci bychom Vás rádi požádali, aby jste při předkládání případně další žádosti, uváděli „Naši značku“, pro rychlejší orientaci SZDC-OR UNL, k předmětné stavbě.

Upozorňujeme, že toto **vyjádření SZDC, OR UNL** k existenci sítí, **neslouží jako podklad** k vydání územního rozhodnutí, stavebního povolení popř. jiného povolení stavby, **pokud by se jednalo o stavbu v obvodu nebo ochranném pásmu dráhy.**

Příloha: 1x zájmové území  
1x stanovisko ČD-Telematika a.s.  
2x orientační zakres SZDC, OR UNL

**Kolařík Milan**  
Oddělení přípravy staveb  
Oblastní ředitelství Ústí nad Labem

Správa železniční dopravní cesty,  
státní organizace  
Oblastní ředitelství Ústí nad Labem  
Železničářská 1386/31, 400 03 Ústí nad Labem  
IČ: 7094234, DIČ: CZ7094234  
(151)



ZÁMĚR OÚZEMÍ

ZODP.PROJEKTANT Ing.V.POLDA		VYPRACOVAL Ing.V.POLDA		KRESLIL Ing.V.POLDA	KONTROLOVAL Ing.Josef VLK
STAVEBNÍK		STATUTÁRNÍ MĚSTO DĚČÍN Mírové nám. 1175/5, Děčín, Děčín IV-Podmokly, 405 38			
MÍSTO STAVBY		p.p.č.197/1, 197/14, 197/15, 697/4, k.ú.DĚČÍN-STARÉ MĚSTO			
DOKUMENTACE PRO STAVEBNÍ POVOLENÍ <b>PŘECHOD PRO CHODCE A CHODNÍKY V ul. LITOMĚŘICKÁ, DĚČÍN III</b>					
na p.p.č. 197/1, 197/14, 197/15, 697/4, k.ú. DĚČÍN – STARÉ MĚSTO					
CELKOVÁ SITUACE					

Ing. Vladimír POLDA projektová činnost ve výstavbě C 87020641 PŘECHOVÁ 688/79 405 01 Děčín 2 tel.732 469 463, v.poldek@seznam.cz	
DATUM	10/2016
STUPEŇ	DSP
MĚŘÍTKO	1 : 1000
Č. ZAKÁZKY	20/2016
Č. KOPIE	Č. VÝKRESU :
C.2.	



Vladimír Polda  
Riegrova 658/79  
405 02 Děčín

Číslo jednací 1201613378  
Datum 4.11.2016  
Váš dopis zn. žádost  
ze dne 24.10.2016

Vyřizuje Jana Černá  
telefon +420 724 644 163  
e-mail Jana.Cerna2@cdt.cz

Věc: **Souhrnné stanovisko k existenci komunikačního vedení a zařízení ve správě ČD - Telematika a.s. k předprojektové přípravě, studii.**

Název stavby: **Přechod pro chodce a chodníky v ul. Litoměřická, Děčín III**

Při realizaci výše uvedené stavby **DOJDE** ke styku se sítí elektronických komunikací, která je chráněna ochranným pásmem dle §102 zák. č. 127/2005 Sb., o elektronických komunikacích.

Toto vyjádření platí pouze pro dokumentaci ověřenou společností ČD - Telematika a.s. a pro rozsah prací na ní vyznačených.

Vyjádření je platné pouze pro zájmové území vyznačené žadatelem včetně důvodu stanoveného žadatelem.

**Vyjádření pozbývá platnosti dne 4.11.2018**

**Dotčená zařízení:**

dálkový kabel SŽDC Ústí nad Labem - Střekov - Děčín - I.č. 116B

ochranný kabel SŽDC Děčín Staré Město - kabel.objekt v žkm cca 4,7 - I.č. 116B

**Všeobecné podmínky ochrany:**

Toto vyjádření neopravňuje žadatele provádět jakoukoliv činnost nebo ochranu na síti elektronických komunikací. Dotčenou síť elektronických komunikací je žadatel povinen nechat u ČD - Telematika a.s. vytyčit.

Vytyčení sítě elektronických komunikací bude provedeno na základě písemné objednávky zaslané nejméně 14 dnů před požadovaným termínem vytyčení. Na objednávce ve dvojím vyhotovení musí být uvedeno jednací číslo vyjádření a datum vydání vyjádření. V případě, že žadatelem je právnická osoba, musí být na objednávce uvedeno navíc IČO, DIČ a bankovní spojení objednatele.

Termín, způsob a formu vytyčení je nutné řešit individuálně s kontaktní osobou (kontakty na adrese [www.cdt.cz/](http://www.cdt.cz/) vytyčení) po telefonické dohodě, a to nejlépe 7 dnů před požadovaným termínem vytyčení. Je-li vytyčení požadováno do tří dnů od data vaší žádosti na vytyčení, bude do celkové částky za vytyčení připočten expresní příplatek ve výši 30% z celkové částky.

Žadatel nese veškeré náklady na provedení vytyčení, a to včetně případných prací geodetické kanceláře, pokud to situace vyžaduje.

Po vytyčení je žadatel povinen předložit k odsouhlasení vystavovateli tohoto vyjádření další stupeň dokumentace,

[www.cdt.cz](http://www.cdt.cz)

ve kterém budou zakresleny sítě elektronických komunikací podle skutečnosti, popsány rozsah a způsob provedení činností a zajištění ochrany dotčené sítě elektronických komunikací. V případě, že projekční či realizační práce související se stavbou budou prováděny na pozemcích dráhy či v jejím ochranném pásmu anebo na síti elektronických komunikací v majetku SŽDC s.o., musí tyto práce provádět organizace, která má příslušné odborné oprávnění k práci na železničním telekomunikačním zařízení udělené SŽDC s.o.

Případné rozpory nebo výjimky z jednotlivých ustanovení řeší SŽDC s.o., Technická ústředna dopravní cesty se sídlem Praha 9 - Libeň, Malletova 10/2363.

Nedodržení těchto podmínek je hrubým porušením právní povinnosti podle zákona 127/2005 Sb., o elektronických komunikacích a zákona 266/1994 Sb., o drahách.

**Specifické podmínky SŽDC, s.o. :**

Stavební objekty a provozní soubory zpracované do stupně dokumentace pro územní řízení týkající se sítě elektronických komunikací v majetku SŽDC s.o. musí být v dalším stupni projektové dokumentace zpracovány v rozsahu daném vyhláškou č.146/2008Sb. a upřesněnou směrnicí SŽDC 11/2006.

Činnosti na majetku SŽDC s.o. uvedené již ve stupni dokumentace pro územní řízení musí být v souladu s technickými kvalitativními podmínkami staveb státních drah.

V případě prodeje, pronájmu drážního pozemku, objektu, je žadatel povinen požádat o vyjádření SŽDC s.o., Technickou ústřednu dopravní cesty se sídlem Praha 9 - Libeň, Malletova 10/2363. Přílohou podané žádosti musí být toto vyjádření, a to včetně všech příloh.

**Další upřesňující podmínky:**

Trat' Ústí nad Labem - Střekov - Děčín v žkm cca 454,140 - 454,170 vlevo trati.

**Počet příloh: 2**

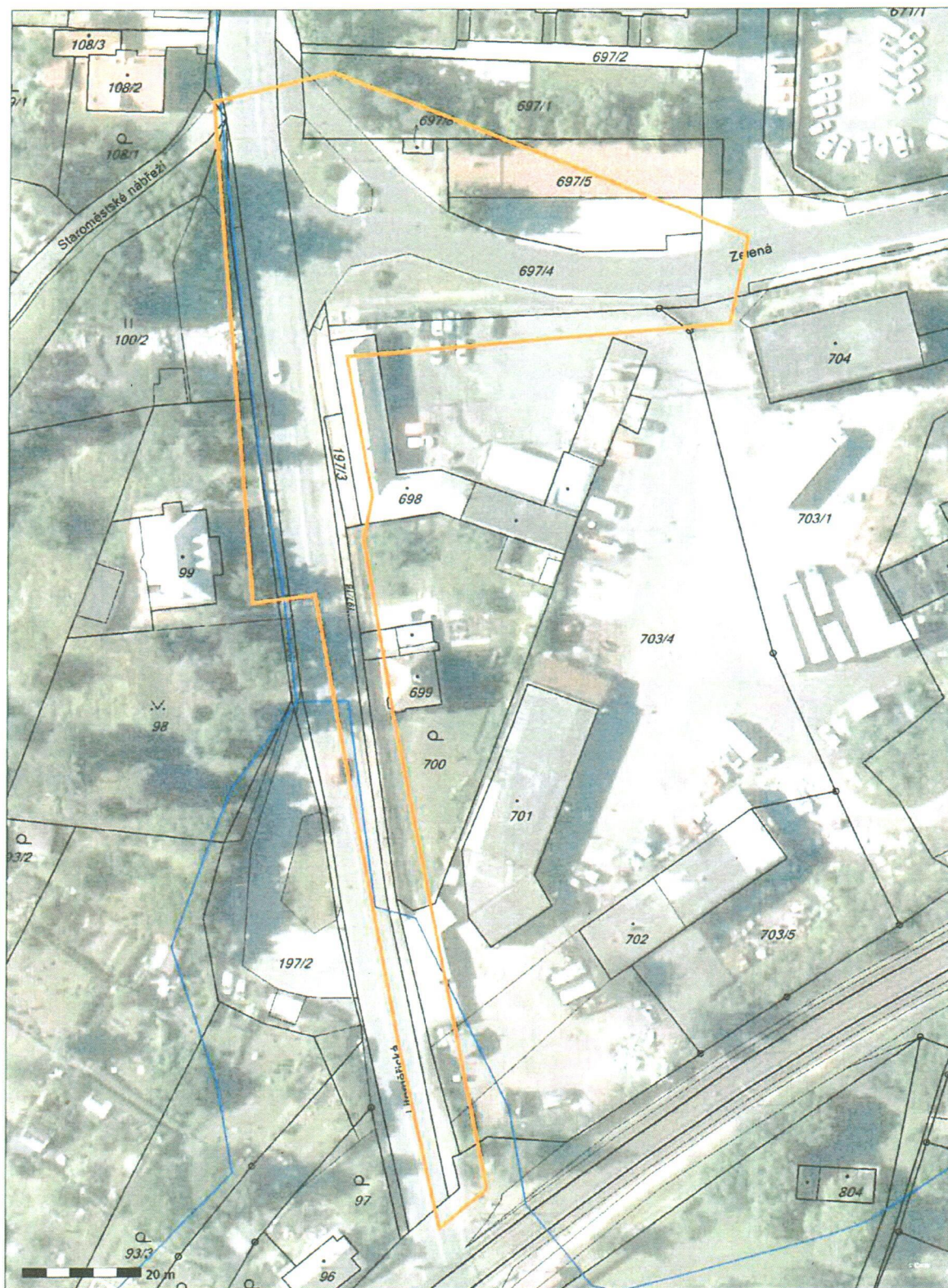
ČD - Telematika a.s.  
Pernerova 2819/2a  
130 00 Praha 3

[www.cdt.cz](http://www.cdt.cz)

ČD - Telematika a.s. | akciová společnost | Korespondenční adresa: Pod Tábořem 369/8a | 190 00 Praha 9 | tel.: +420 972 225 555

Sídlo společnosti: Pernerova 2819/2a | 130 00 Praha 3 | IČ: 61459445 | DIČ: CZ61459445 | Vedená u Městského soudu v Praze, spisová značka B 8938

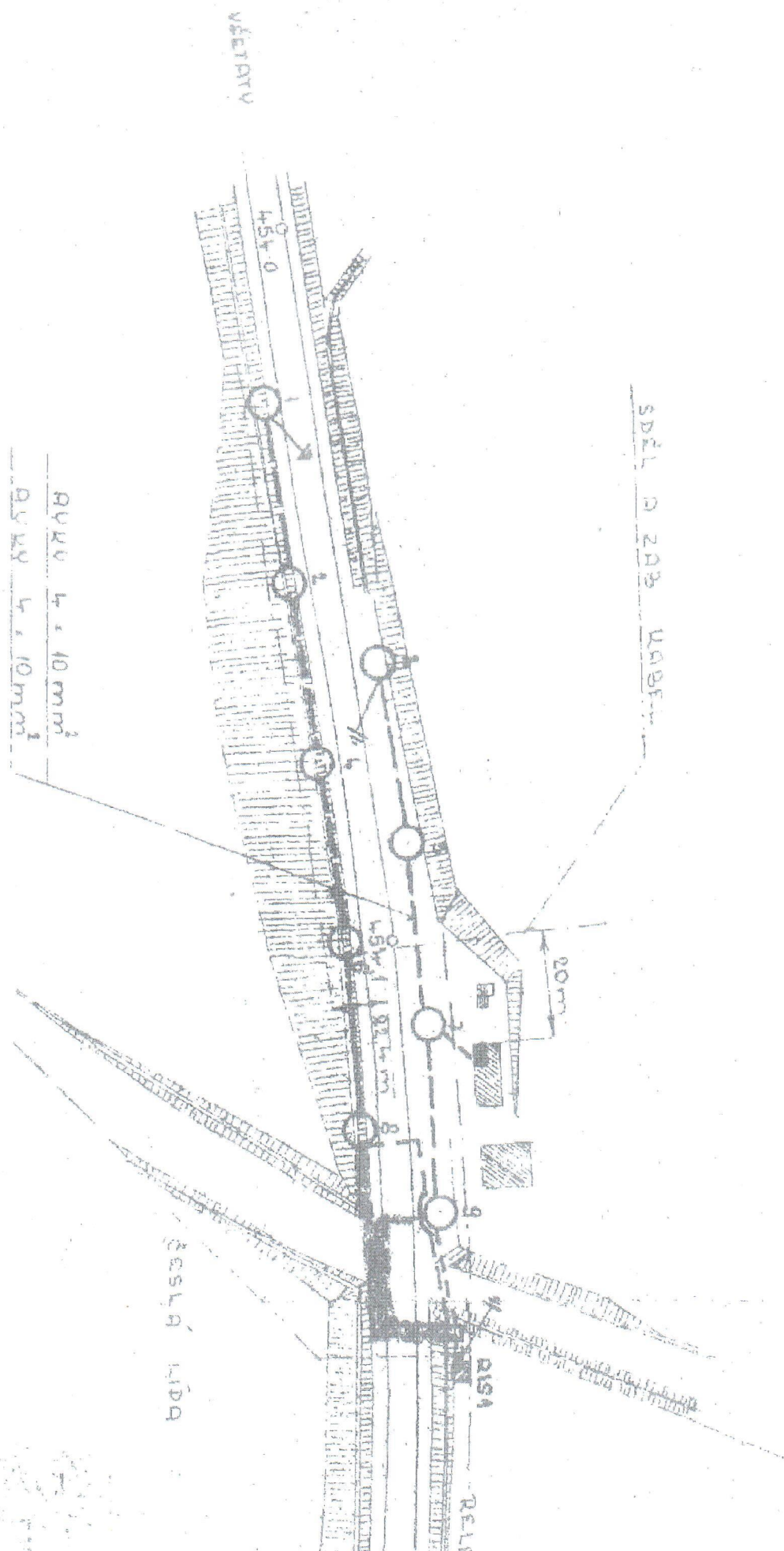














SSa 27

